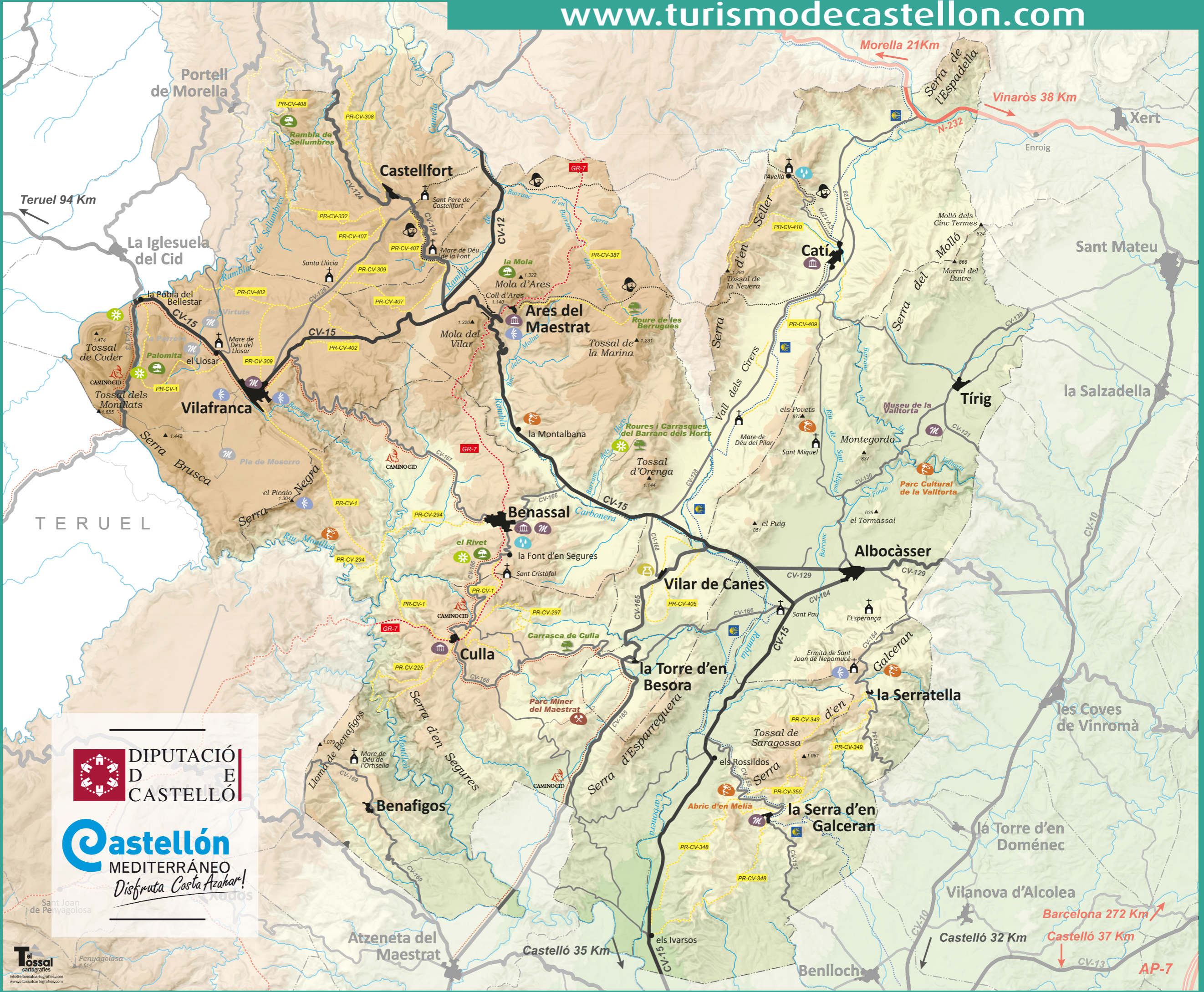




Castellón
MEDITERRÁNEO

- Autovía, autopista
- Carretera Estatal
- Red Básica Generalitat Valenciana
- Red Secundaria Generalitat Valenciana
- Red Local Diputación
- Red Municipal
- Pistas y otras
- Sendero de Gran Recorrido
- Sendero de Pequeño Recorrido
- Camino del Cid
- Camino de Santiago
- Romería de Sant Pere de Castellfort
- Límites municipales
- Municipio
- Entidad de población menor
- Museo
- Museo al aire libre
- Microreserva de flora
- Panorámicas
- Paraje Natural Municipal
- Árboles singulares
- Conjunto histórico-artístico
- Parc Miner del Maestrat
- Balneario, turismo de salud
- Arte rupestre
- Producción de aceite
- Ermita, Santuario, Ermitorio
- Elevación
- Puerto de montaña



DIPUTACIÓ D CASTELLÓ

Castellón
MEDITERRÁNEO
Disfruta Costa Azahar!



Municipios Alt Maestrat



- ALBOCÀSSER** | Plaza de la Iglesia, 7 - Tel. 964 428 001 - 12140 Albocàsser - www.albocasser.es
- ARES DEL MAESTRAT** | Plaza Iglesia, 1 - Tel. 964 443 064 - 12165 Ares del Maestrat - www.aresdelmaestrat.es
- BENAFIGOS** | Plaza Mayor, 1 - Tel. 964 370 120 - 12134 Benafigos - www.benafigos.es
- BENASSAL** | Plaza Ayuntamiento, 1 - Tel. 964 431 002 - 12160 Benassal - www.benassal.es - [f](#) Ayuntamiento de Benassal
- CASTELLFORT** | Plaza Ayuntamiento, 1 - Tel. 964 445 781 - 12159 Castellfort - www.castellfort.es - [t](#) @ajdecastellfort
- CATÍ** | C/ Mayor, 1 - Tel. 964 409 081 - 12513 Catí - www.cati.es - [f](#) @catitresordelmaestrat - [t](#) @Cati_TMastrat
- CULLA** | C/ Recaredo Garcia, 20 - Tel. 964 446 325 - 12163 Culla - www.culla.es
<http://cullamagicaymedieval.es> - [f](#) Cullaturistica - [t](#) @Culla_magica
- LA SERRATELLA** | Plaza Mayor, 1 - Tel. 964 708 320 - 12184 La Serratella - www.laserratella.es
- LA SERRA D'EN GALCERAN** | C/ Bisbe Bertran, 2 - Tel. 964 706 601 - 12182 Serra d'En Galceran - www.sierraengarceran.es
[f](#) Ajuntament de la Serra d'En Galceran - [t](#) @SerraGalceran - [i](#) serragalceran
- LA TORRE D'EN BESORA** | C/ Baix La Vila, 2 - Tel. 964 446 001 - 12161 La Torre d'En Besora - www.latorredenbesora.es
[f](#) LaTorre Den Besora - [t](#) @torredenbesora
- TÍRIG** | C/ Valencia, 18 - Tel. 964 418 612 - 12179 Tírig - www.tirig.es - [f](#) Tírig - [f](#) Amics Valltorta Gassulla
- VILAFRANCA** | Avda. Llosar, 26 - Tel. 964 441 004 - 12150 Vilafranca - www.ajuntamentdevilafranca.es
[f](#) Ajuntament de Vilafranca - [t](#) @AjVilafranca
- VILAR DE CANES** | C/ Calvario, 1 - Tel. 964 431 109 - 12162 Vilar de Canes - www.vilardecanes.es

Qué hacer



- Visita nuestro rico patrimonio histórico, artístico y cultural
- Relájate en nuestras modernas instalaciones en balnearios y centros termales
- Disfruta de la rica y variada gastronomía autóctona
- Practica actividades deportivas de montaña
- Vive las experiencias inolvidables que te ofrecen los recursos paisajísticos en contacto con la naturaleza
- Aprovecha nuestra oferta de alojamientos rurales de calidad

Oficinas Información Turística



- TOURIST INFO ALBOCÀSSER** | [964 42 81 27](tel:964428127)
Ctra. CV15-La Pobla Tornesa-Vilafranca, km 32 (Ermitori Sant Pau) - 12140 Albocasser - albocasser@touristinfo.net | Abierta de jueves a domingo
- TOURIST INFO ARES DEL MAESTRAT** | [964 44 30 74](tel:964443074)
Pl. de l'Església, 1 - 12165 Ares del Maestrat - aresdelmaestrat@touristinfo.net - [f](#) @historiart - [t](#) @aresdelmaestrat - [i](#) aresdelmaestraturisme
- TOURIST INFO BENASSAL** | [964 44 20 04](tel:964442004)
C/ Mola, 2 - 12160 Benassal - benassal@touristinfo.net - [f](#) Tourist Info Benassal
- TOURIST INFO CATÍ** | [964 40 90 15](tel:964409015)
C/ Larga, 68 - 12513 Catí - cati@touristinfo.net - [f](#) @catitresordelmaestrat - [t](#) @Cati_TMastrat - [i](#) catimaestrat
www.cati.es - Abierta viernes, sábado y domingo
- TOURIST INFO TÍRIG** | [964 41 86 68](tel:964418668)
Avda. Gabriel Puig Roda, 34 - 12179 Tírig - tirig@touristinfo.net - turisme.tirig@gmail.com - [f](#) Tírig
- TOURIST INFO VILAFRANCA** | [964 44 14 32](tel:964441432)
Pl. Església, 6 - 12150 Vilafranca - vilafranca@touristinfo.net - [f](#) Turismo Vilafranca - [t](#) @TurVilafranca
Abierta todo el año. Consultar horarios

Qué ver



- ALBOCÀSSER** | Santuario de Sant Pau
- ARES DEL MAESTRAT** | Paraje Natural Municipal La Mola de Ares | Museo de la Nevera dels Regatxols | Museo de la Cova del Castell | Museo Molí del Sòl de la Costa | Barranco dels Horts | Conjunto Histórico - artístico
- BENAFIGOS** | Santuario Mare de Déu de l'Ortissella | Iglesia Parroquial | Miradores | Ermita del Santo Cristo del Calvario
- BENASSAL** | Paraje Natural Municipal El Rivet | Fuente d'En Segures | La Mola | Balneario
- CASTELLFORT** | Santuario de la Mare de Déu de la Font | Ermita de Sant Pere de Castellfort | Ermita de Santa Llúcia | Casco histórico
- CATÍ** | Balneario de L'Avellà | Conjunto Histórico - artístico | Lonja de Catí (s. XV) | Pinturas Capilla Iglesia y Santuario L'Avellà (s. XVIII)
- CULLA** | Conjunto Histórico - artístico | La Carrasca | Parc Miner del Maestrat
- LA SERRATELLA** | Ermita de Sant Joan | Mirador del Maestrat
- LA SERRA D'EN GALCERAN** | Ermita de San Miguel | Roble Monumental | Iglesia de San Bartolomé | Els Ibarsos | Rosildos | Poblado Íbero dels Castellàs | Yacimiento arqueológico Tossal de la Vila | Palacio Casalduch (s. XV) | Colección museográfica Bisbe Bertran | Nevera o Pou de Neu
- LA TORRE D'EN BESORA** | Parc Miner del Maestrat
- TÍRIG** | Museo de la Valltorta | Museo Puig Roda | Parque Cultural de la Valltorta
- VILAFRANCA** | Paraje Natural Municipal Palomita | Museo de la Pedra en Sec | Santuario de la Mare de Déu del Llosar | Casco histórico
- VILAR DE CANES** | Centro de interpretación del aceite

Rutas



- Camino del Cid
- Ruta de la Romería de Catí a Sant Pere de Castellfort
- Ruta de la Romería de Albocàsser a Sant Pau
- Ruta de la Romería de Culla a Sant Joan de Penyagolosa
- Ruta del Camino de Santiago por Castellón
- Sendero de Gran Recorrido GR-7
- Sendero de Pequeño Recorrido

Gastronomía



- Quesos
- Embutidos
- Cuajadas
- Carnes
- Productos trufados
- Frutos secos
- Aguas

Pinturas Rupestres Cuevas y abrigos



- ALBOCÀSSER** | Abrigo de Centelles
- ARES DEL MAESTRAT** | Gasulla | Cueva Remigia | Mola Remigia
- BENASSAL** | Racó de Nando
- LA SERRATELLA** | Serratella
- LA SERRA D'EN GALCERAN** | Abrigo d'En Melià
- TÍRIG** | Museo de la Valltorta | Cueva de Cavalls | Cueva del Civil | Mas d'en Josep
- VILAFRANCA** | Barranco de les Carabasses

Excursiones guiadas desde el Museo de la Valltorta: 964 336 010

www.turismodecastellon.com

Patronato Provincial de Turismo de Castellón - Diputació de Castelló
Avda. La Vall d'Uixó, 25 - 12004 Castellón
Tel. +34 964 35 98 83 - Fax +34 964 35 98 70
turismodecastellon@dipcas.es



Castellón
MEDITERRÁNEO
Disfruta Costa Azahar!