

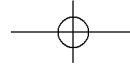
R U S T I C A E 2 0 0 8



2008

R U S T I C A E

HOTELES CON CARÁCTER EN EL CAMPO



27 Hotel Aaldearoqueta Culla, Castellón

Teléfono:
679 37 15 33
Mail:
nacho@imagineproject
os.e.telefonica.net
Web:
hotelaldearoqueta.com

Dirección:
Mas En Roqueta, s/n
12163 Culla,
Castellón
Distancias:
Vall d'Alba 8 km,
Castellón 35, Valencia
100, Barcelona 300,
Madrid 400.
Capacidad:
5 j. suite, 5 standard
suite, 6 senior suite y
2 gran suite
Precio Suite:
150 a 250€
(desayuno y cena incl.)
Precio Desayuno:
Incluido
Descanso Anual:
No cierra
**Central de
Reservas:**
902 103 892
www.rusticae.es

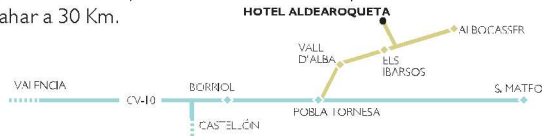


Este hotel es la culminación del proyecto de rehabilitación minuciosa de una aldea deshabitada desde 1995. Se encuentra en una finca de 115.000 m², situada en el maestrazgo de Castellón y junto al parque natural del Desierto de las Palmas, cercano al mar. El cliente va respirando la belleza del lugar por el camino de acceso al hotel, un pinar rodeado de campos de almendros, espectacular en primavera cuando el almendro está en flor. El huésped puede pasear entre las calles, plazas, pasajes y rincones de la antigua aldea, disfrutar de la tranquila biblioteca

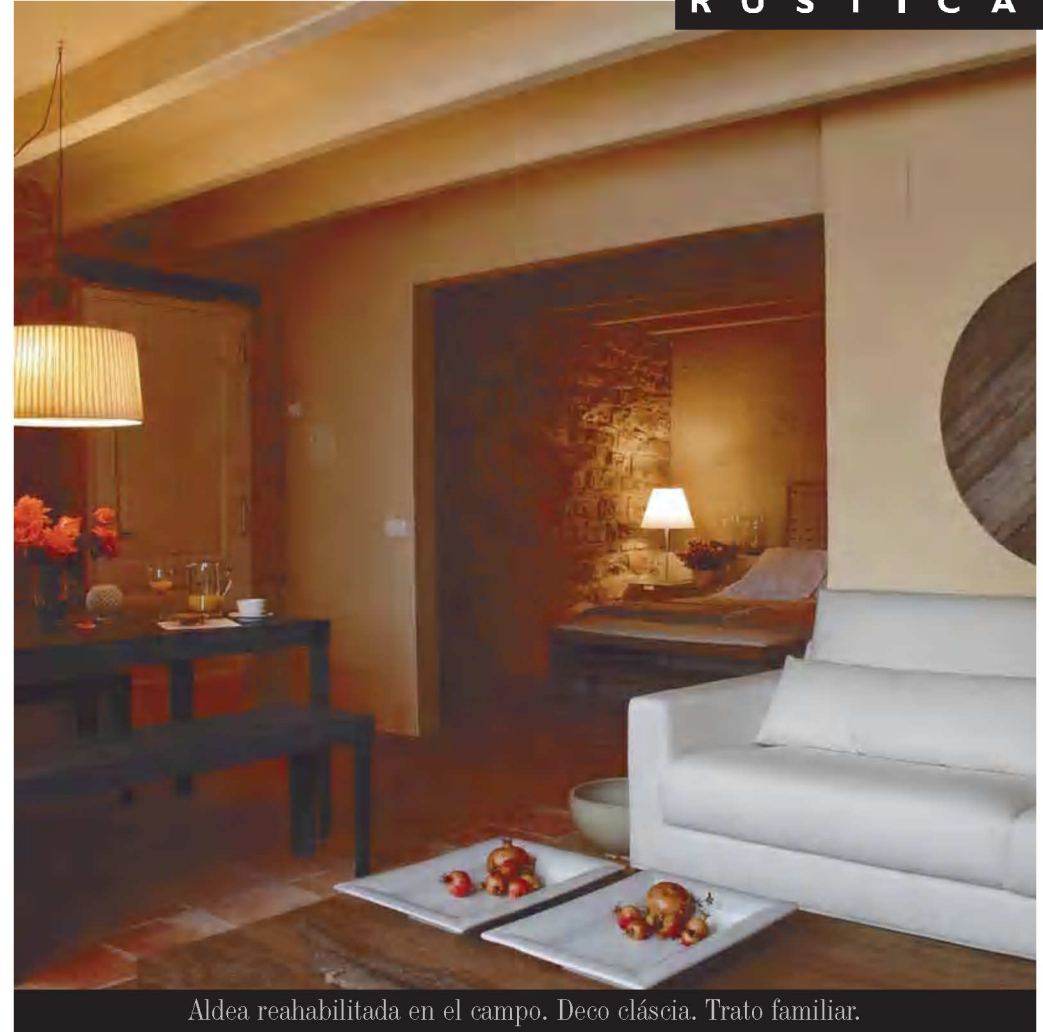
o jugar una partida de billar junto a la chimenea de la sala de juegos. En el interior un diseño moderno y funcional. Las habitaciones son diferentes y decoradas individualmente pero sobre todo pensadas para disfrutar desde la cama o el baño de unas vistas espectaculares. Durante el frío invierno las suites ofrecen el calor de su chimenea, y al atardecer nada como disfrutar de un paseo por la huerta, los antiguos pozos o entre olivos milenarios.

Cocina. De mercado elaborada con la mejor materia prima de la zona. Verduras de la propia huerta. Mark, el propietario, prepara una variada comida contemporánea apegada a sus raíces. Precio aproximado 30€.

Actividades. Paseos en bicicleta junto a la aldea. Senderismo, rutas 4x4, nacimiento río Montlleó. Rutas culturales a localidades del maestrazgo. Pinturas rupestres de la valltorta (Patrimonio de la humanidad). Museo de arte contemporáneo. Golf de 18 hoyos a 20 Km. y la costa del Azahar a 30 Km.



R U S T I C A E



Aldea reahabilitada en el campo. Deco clásica. Trato familiar.

